

Customized Coffee Maker

2조 조한남
김바울
김민하
신우철

목차

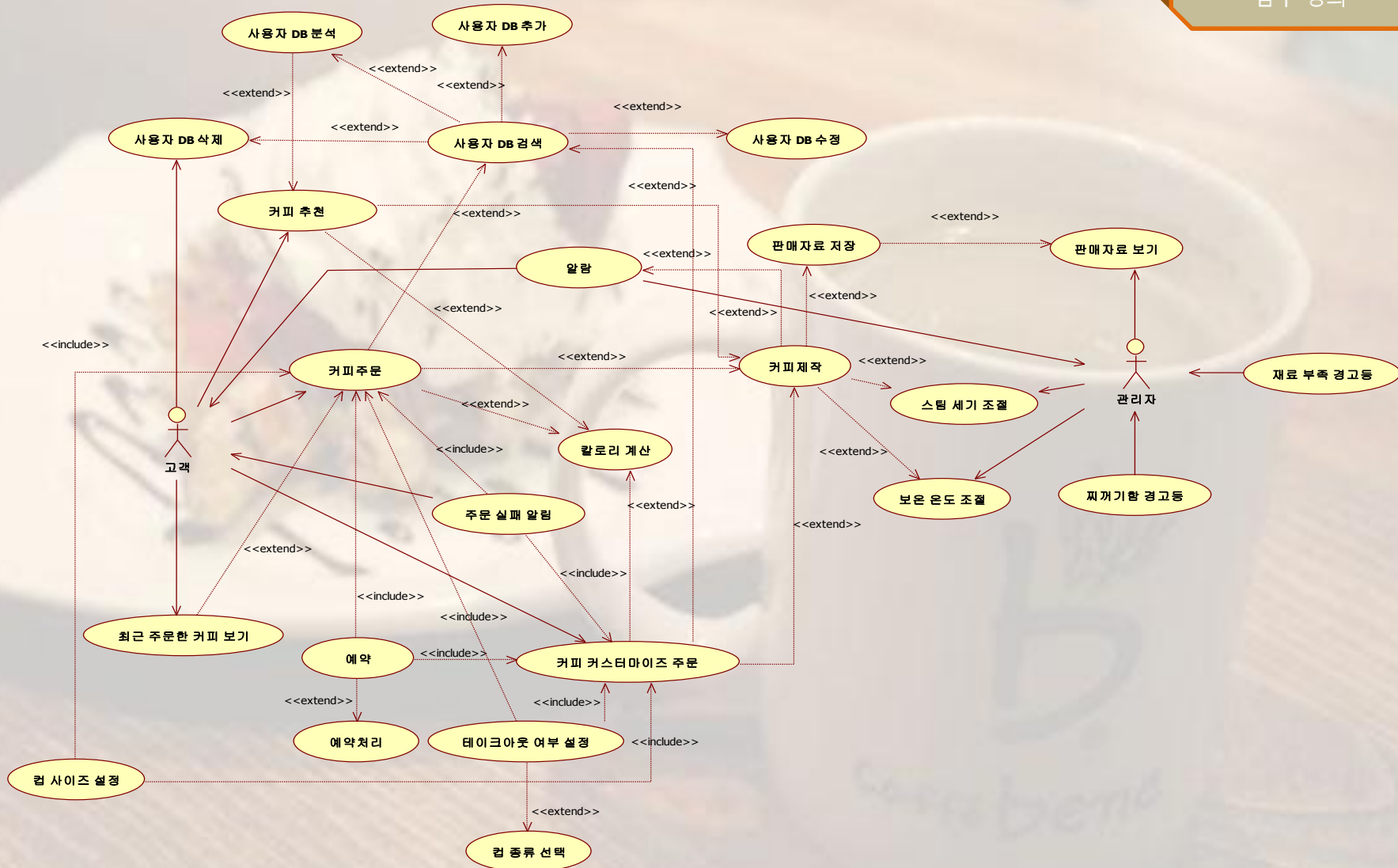
- 버전 업데이트
- 필수 유스케이스
- 클래스 다이어그램
- 시퀀스 다이어그램
- 함수 정의



버전 업데이트

- 기능 추가
 - 스팀세기 조절
 - 컵 사이즈 설정
 - 테이크아웃 여부 설정
 - 컵 종류 선택
 - 보온 온도 조절
- 기능 수정
 - 경고등 유스케이스 세분화
 - ➔ 재료부족 경고등, 찌꺼기함 경고등
 - 예외처리 유스케이스 명칭 변경
 - ➔ 주문 실패 알림
 - 커피 추천&디저트 추천 명칭 변경
 - ➔ 커피 추천

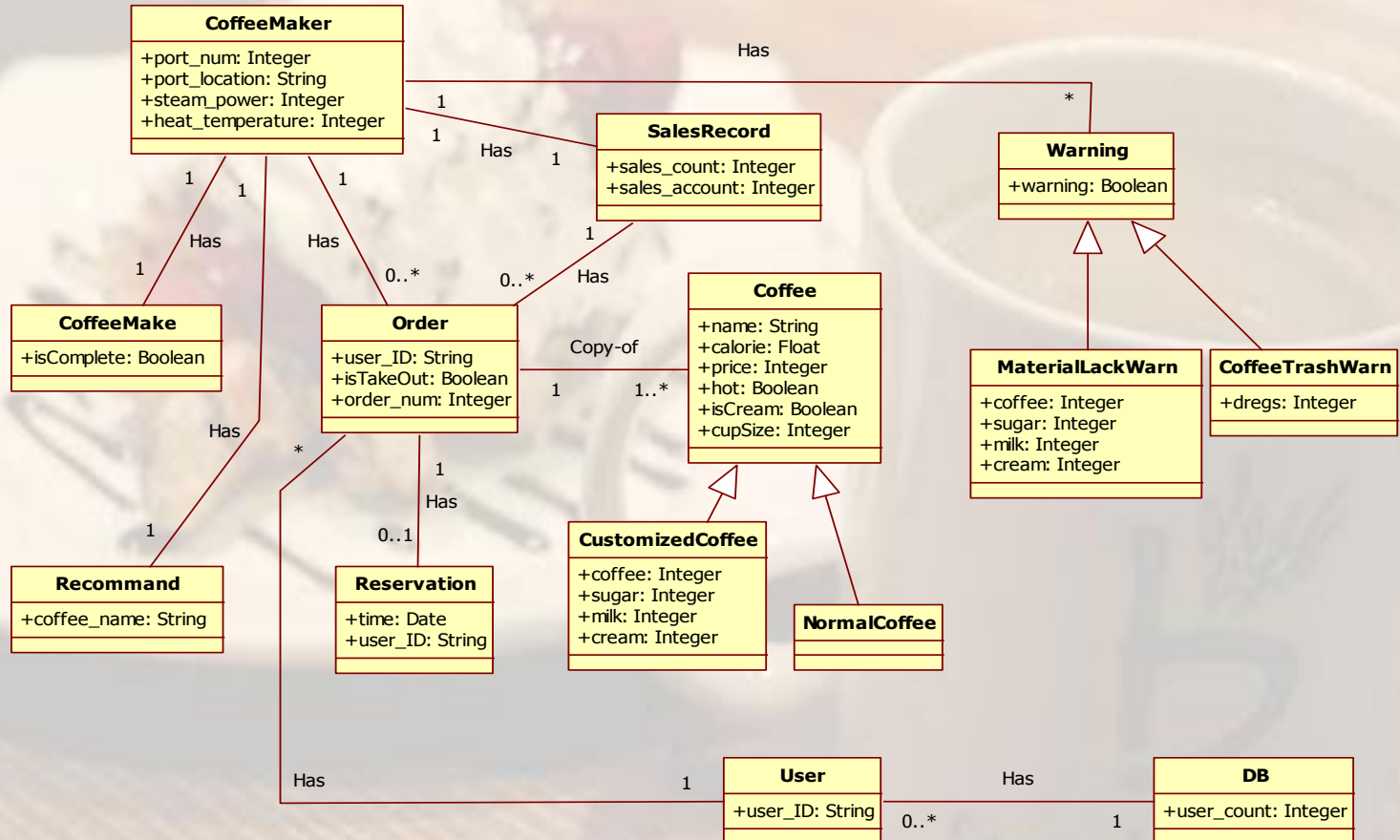
버전 업데이트



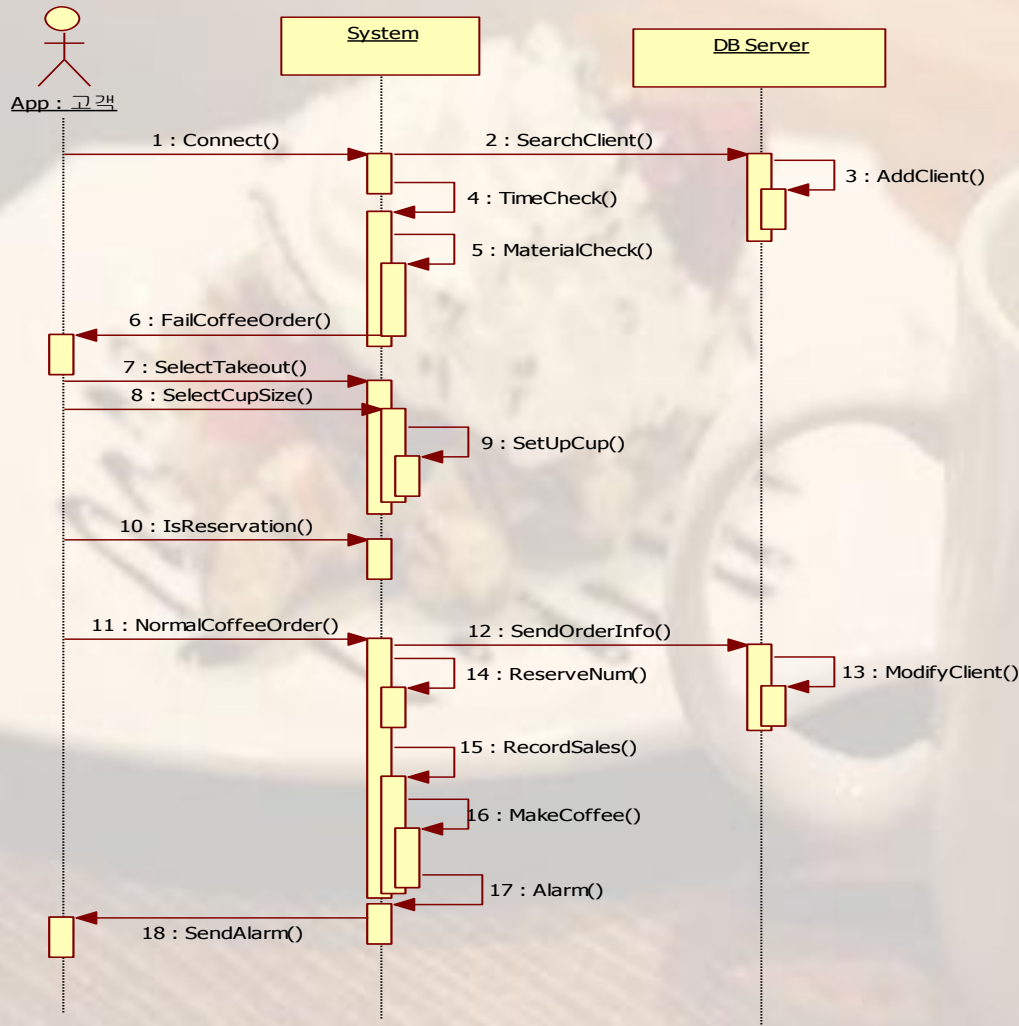
필수 유스케이스

Use case	1. 커피 커스터마이징 주문
Actors	고객
Purpose	
Overview	
Type	Primary and Essential
Cross References	System Functions: R1.2, R6.2, R7.1, R6.1, R8.1, R3.1, R2.1.1, R1.3 컵 사이즈 설정, 예약, 테이크아웃 여부 설정, 주문 실패 알림, 칼로리 계산, 사용자 DB 검색, 커피 제작
Pre-Requisites	없음
Typical Courses of Events	(A): Actor, (s): System <ol style="list-style-type: none"> 1. (A) 고객이 스마트 폰으로 베이스 커피를 선택한다. 2. (A) 고객이 컵 사이즈, 크림 유무, 핫/아이스, 설탕량, 프림양, 원두 가루 양을 설정한다. 3. (S) 고객이 설정한 커피의 칼로리 계산해서 스마트 폰 화면에 보여준다. 4. (A) 고객이 즉시 주문을 할지 예약 주문을 할지를 선택한다.
Alternative Courses of Events	없음
Exceptional Courses of Events	Line 2. 고객이 주문한 커피의 재료가 없을 경우 '주문 실패 알림'이 뜬다. Line 4. 고객이 주문한 시간이 영업종료 시간일 경우 '주문 실패 알림'이 뜬다.

클래스 다이어그램



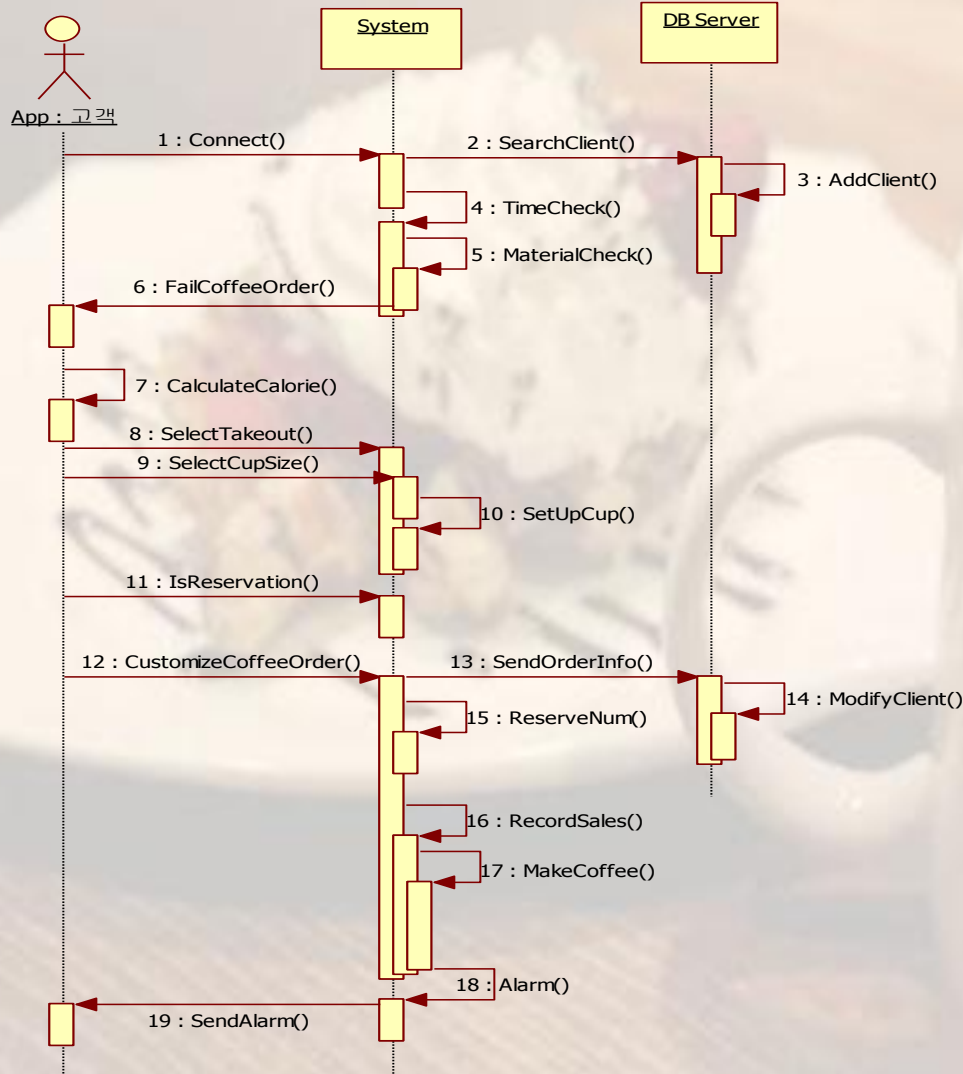
시퀀스 다이어그램



커피 주문

접속 → 고객검색 →
 고객추가 → 현재 시각 확인 →
 재료 확인 → 커피 주문 실패 →
 테이크아웃 여부 선택 →
 컵 사이즈 선택 → 컵 선택 →
 예약주문 설정 → 커피 주문 →
 커피정보 보내기 → 고객수정 →
 순서처리 → 커피 제작 →
 알람 → 알람 보내기

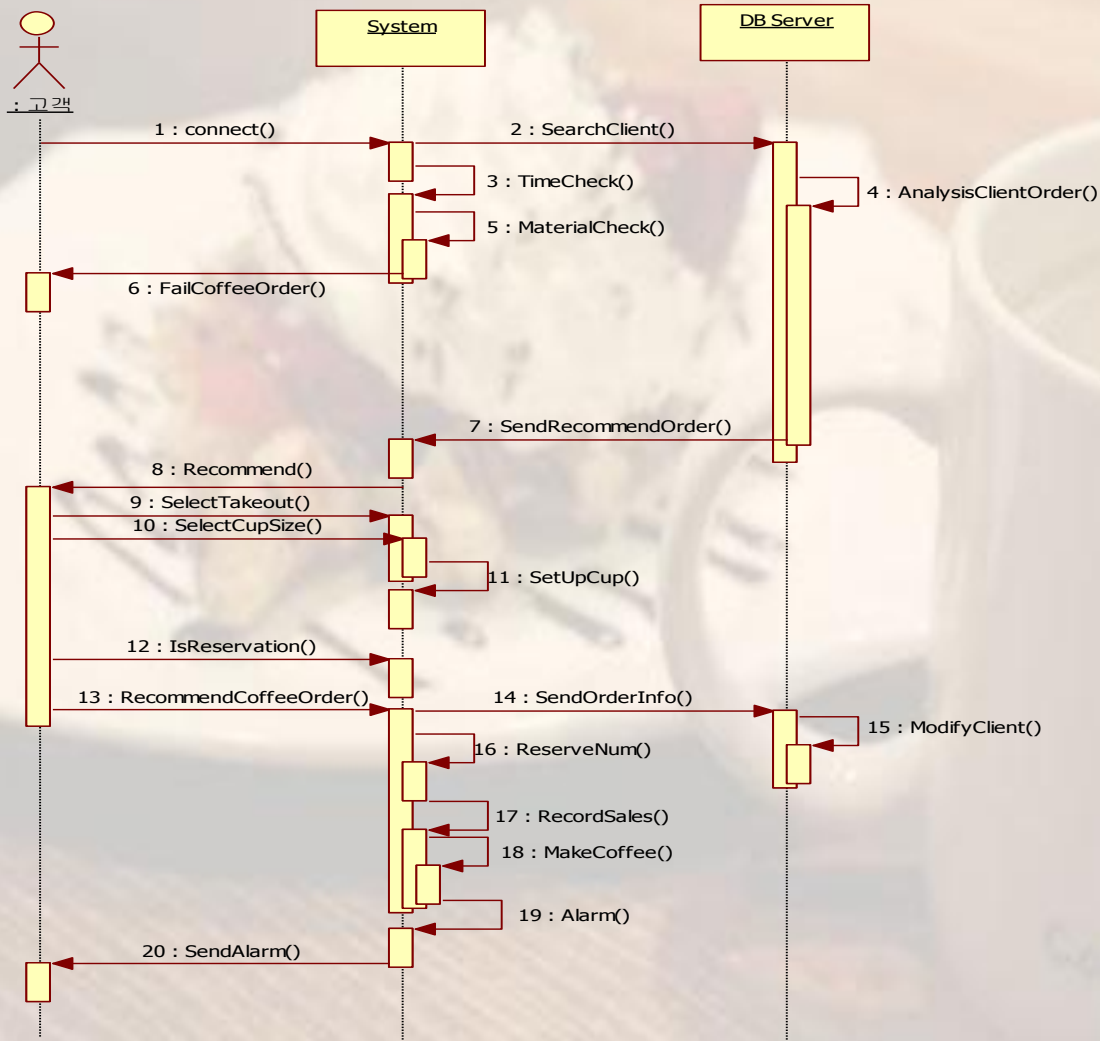
시퀀스 다이어그램



커스터마이즈 주문

접속 → 고객검색 → 고객추가 →
 현재 시각 확인 → 재료 확인 →
 커피 주문 실패 → 칼로리 계산
 → 테이크아웃 여부 선택 →
 컵 사이즈 선택 → 컵 선택 →
 예약주문 설정 → **커스터마이즈
 주문** → 커피정보 보내기 →
 고객수정 → 순서처리 →
 커피 제작 → 알람 → 알람 보내기

시퀀스 다이어그램



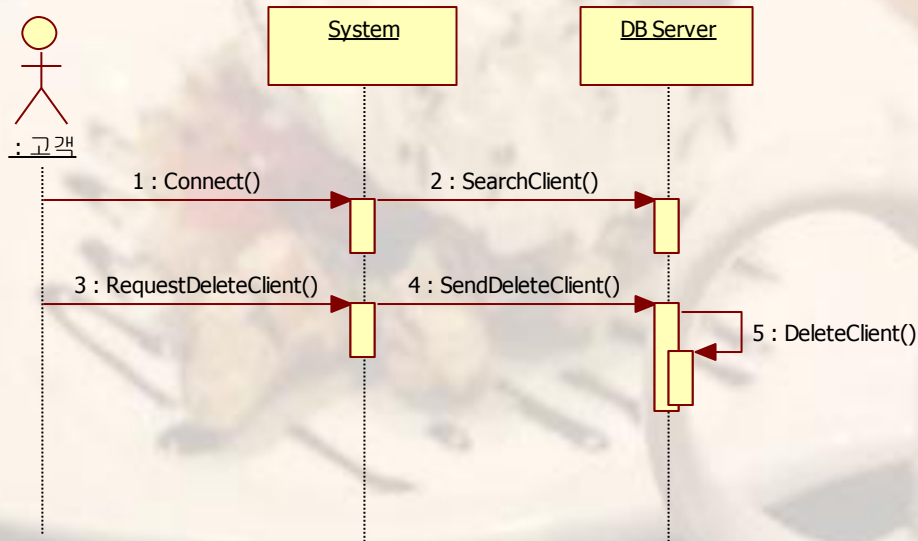
커피 추천

접속 → 고객검색 → **고객분석** →
 현재 시각 확인 → 재료 확인 →
 커피 주문 실패 →
추천정보 보내기 → **커피 추천** →
 테이크아웃 여부 선택 →
 컵 사이즈 선택 → 컵 선택 →
 예약주문 설정 → **추천 커피 주문**
 → 커피정보 보내기 → 고객수정
 → 순서처리 → 커피 제작 → 알람
 → 알람 보내기

시퀀스 다이어그램

사용자 DB 삭제

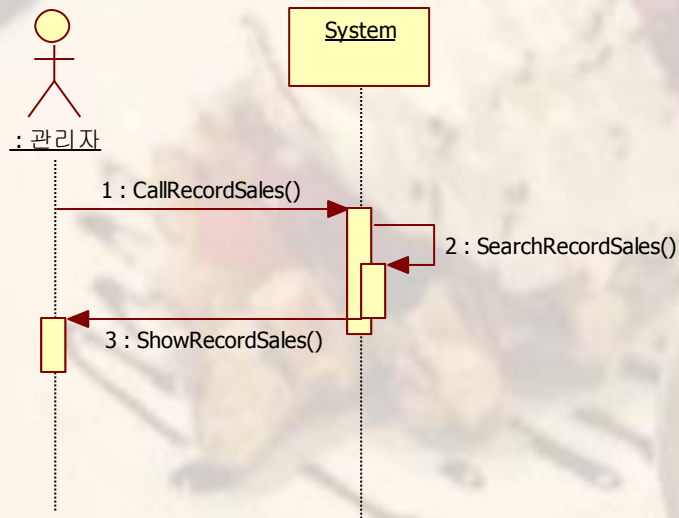
접속 → 고객검색 →
사용자 DB 삭제 요청 →
사용자 DB 삭제 요청 보내기 →
사용자 DB 삭제



시퀀스 다이어그램

판매 자료 보기

판매 자료 호출 →
판매 자료 검색 →
판매 자료 출력



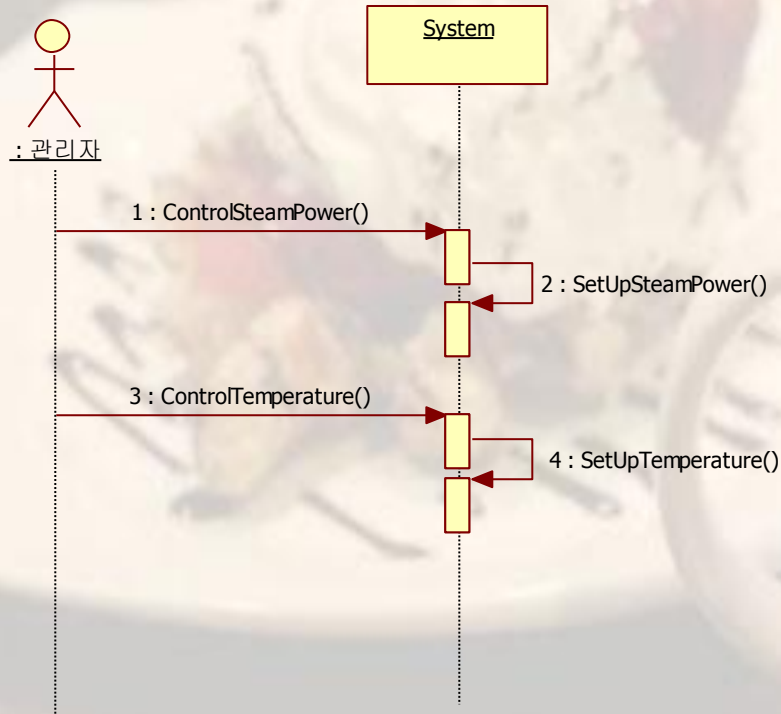
시퀀스 다이어그램



재료 경고등/ 찌꺼기함 경고등

- 재료 확인 →
- 재료 부족 경고 →
- 찌꺼기함 확인 →
- 찌꺼기함 경고

시퀀스 다이어그램



보온 온도 조절/ 스팀세기 조절

- 스팀세기 조절 →
- 스팀 세기 유지 →
- 보온 온도 조절 →
- 보온 온도 유지

함수 정의

버전 업데이트

필수 유스케이스

클래스 다이어그램

시퀀스 다이어그램

함수 정의

Name	CustomizeCoffeeOrder
Responsibilities	커스터마이징한 커피 주문정보를 가지고 커피메이커에 주문요청 한다.
Type	System
Cross References	System Functions: R1.2, R6.2, R7.1, R6.1, R8.1, R3.1, R2.1.1, R1.3
Notes	
Eception	1. 고객이 주문한 커피의 재료가 없을 경우 '주문 실패 알림'이 뜬다. 2. 고객이 주문한 시간이 영업종료 시간일 경우 '주문 실패 알림'이 뜬다.
Output	주문 성공 여부
Pre-conditions	없음
Post-conditions	고객이 직접 커스터마이징한 커피의 정보를 바탕으로 커피메이커에 주문 요청한다. 예외처리 상황이 아닐경우 커피메이커는 즉시/예약 주문에 따라 처리한다.

A photograph of a coffee cup and a plate of food on a wooden table. The coffee cup is white with a logo and the text "casabene" at the bottom. The plate contains a dessert with whipped cream and fruit. The text "The End" is overlaid in the center.

The End